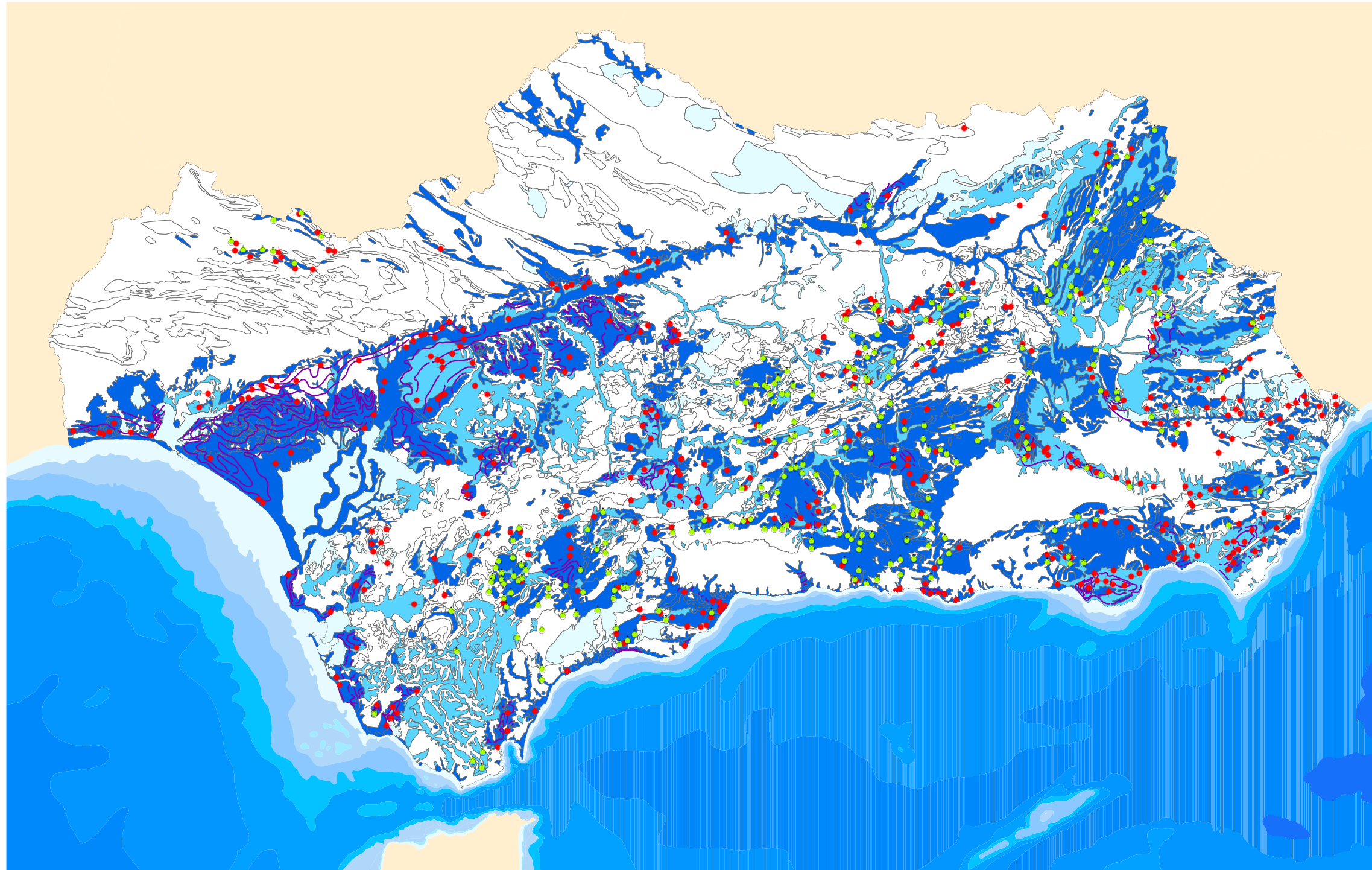
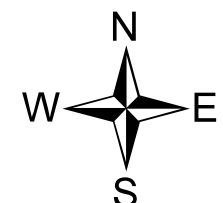
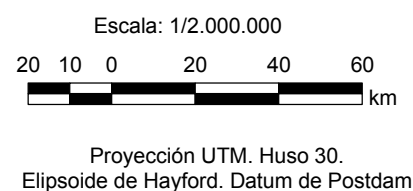


Leyenda

-  Manantiales
 -  Sondeos
 -  Isopiezas
 -  Dirección de Flujos
- UNIDADES LITOLÓGICAS**
-  Permeabilidad Alta
 -  Permeabilidad Media
 -  Permeabilidad Baja
 -  Permeabilidad Muy baja



Edición:
Servicio de Información y Evaluación Ambiental.
Consejería de Medio Ambiente.
Ocutbre 2002



Fuentes de Información

- Mapa Hidrogeológico, Instituto Tecnológico y Geominero de España, Versión 1.0, 1:400.000, 1998.
- Mapa Topográfico, Instituto Cartográfico de Andalucía, V1.0, 1:100.000, 1999

